

QUI SONT-ILS ?



L'abeille- *Apis mellifera*

- ✓ L'abeille est plus brune que la guêpe.
- ✓ L'abeille est plus compacte et poilue.
- ✓ Taille entre 11-13 mm.
- ✓ Quand l'abeille pique, elle perd son dard et meurt.



La guêpe-*Vespa vulgaris*

- ✓ La guêpe est jaune vif rayé de noir.
- ✓ L'abdomen et le corps de la guêpe sont très distincts, fins et peu poilus.
- ✓ La guêpe garde son dard et reste en vie quand elle pique.
- ✓ Taille entre 10-30 mm.



Le bourdon

- ✓ Le bourdon est de la même famille que l'abeille.
- ✓ Il est plus gros et plus velu.
- ✓ Bourdonnement caractéristique.
- ✓ Taille 11-15 mm.



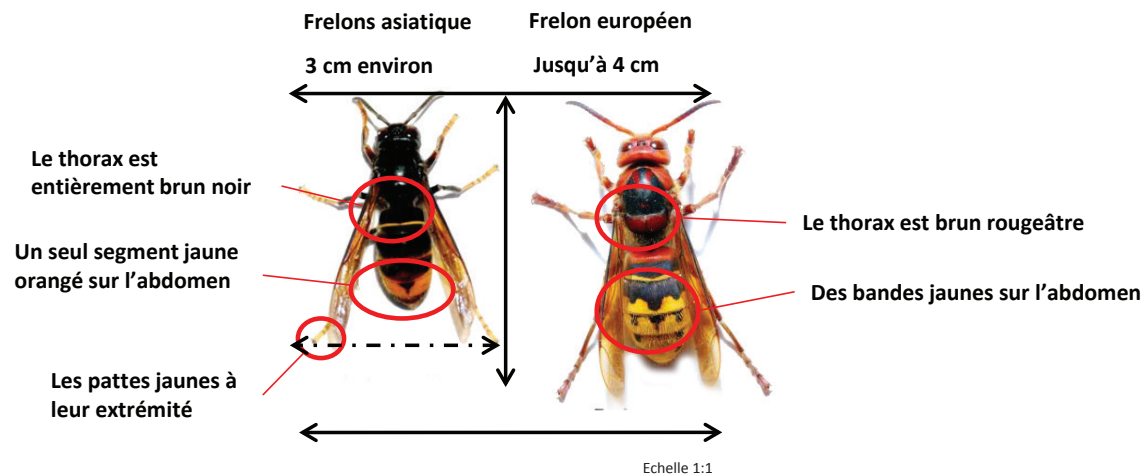
Le frelon-*Vespinæ*

- ✓ Le frelon européen est brun rougeâtre avec des bandes jaunes..
- ✓ Taille 25-40 mm.
- ✓ Il construit son nid dans les arbres creux, les crevasses de rocher ou sur des maisons.



Le frelon asiatique - *Vespa velutina*

- ✓ La tête est orange avec un front noir.
- ✓ Le thorax est entièrement brun noir.
- ✓ L'abdomen est composé de segments abdominaux bruns bordés d'une fine bande jaune avec un seul segment jaune orangé.
- ✓ Les pattes sont jaunes à leur extrémité.
- ✓ Taille 25-30 mm.



QUE FAIRE EN PRÉSENCE D'UN NID ?

C'est souvent à l'automne ou en hiver, avec la chute des feuilles d'arbres que les nids de frelons sont découverts.



Vous devez prendre contact auprès d'une entreprise de désinsectisation proche de votre domicile - ou auprès de votre référent communal pour le frelon asiatique. Le désinsectiseur conviendra avec vous d'un rendez-vous et des modalités d'enlèvement du nid.

Pour trouver l'ensemble des entreprises privées cliquez sur [ce lien](#) en tapant «Désinsectisation»

- ✓ Demandez au moins deux devis détaillés et faire un comparatif
- ✓ Demander le détail de la méthode utilisée : location de nacelle, canne télescopique, échelle simple..
- ✓ Signalez les abus.
- ✓ Privilégier des sociétés inscrites dans le registre du commerce.
- ✓ A titre informatif les prix oscillent entre 80 et 300 euros, en fonction de la taille et de la hauteur du nid, et des moyens nécessaires à la destruction

Il est rappelé qu'il est **déconseillé de détruire un nid par ses propres moyens** (Tirs au fusil, abattages d'arbres, lances à eau dans un nid sont inutiles et dangereux). Ces moyens ne détruisent pas les frelons et ont pour conséquence de disperser la colonie, de multiplier le nombre de nids et de mettre en danger les personnes aux alentours.

Les interventions des sapeurs-pompiers du Morbihan visant à la seule destruction des nids sont strictement limitées au cas suivant :

- *lorsqu'un nid d'hyménoptères génère une situation de danger réel, immédiat, avec l'impossibilité de s'en soustraire*
- *Lorsqu'un nid d'hyménoptères entrave l'action des secours menée par les sapeurs-pompiers du Morbihan sur un sinistre.*

QUE FAIRE EN CAS DE PIQÛRE ?



- ✓ Retirer le dard avec une pince à écharde (pour les abeilles)
- ✓ Appliquer du froid pour limiter douleur et gonflement
- ✓ Retirer les bijoux
- ✓ En cas d'œdème, consulter un avis médical immédiatement

QUELQUES LIENS

<http://www.frelon-bretagne.com/fdgdon-du-morbihan>

<http://inpn.mnhn.fr/>

<http://www.frelons-asiatiques.fr>

Retrouvez toute l'actualité
des sapeurs-pompiers du Morbihan sur :

[WWW.SDIS56.FR](http://www.sdis56.fr)



en savoir plus...



LES HYMENOPTERES